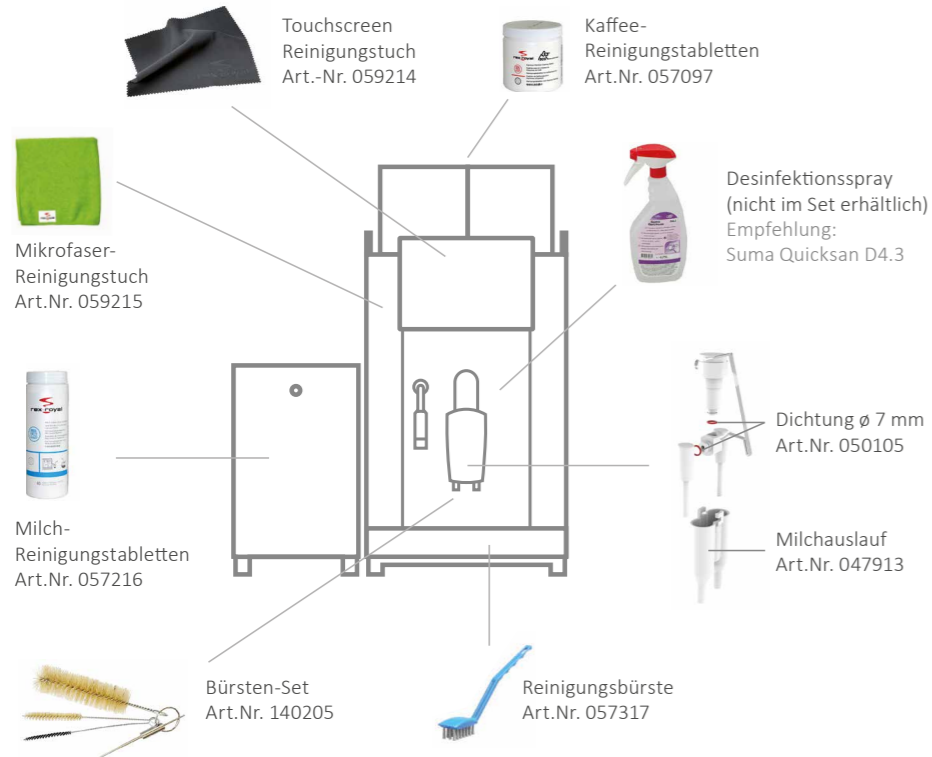


Reinigungsanleitung

Rex-Royal S300 CF | Rex-Royal S500 CF



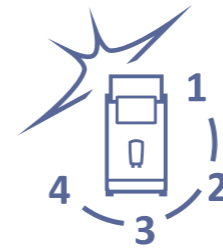
Wichtige Informationen

- Täglich erforderlich ist eine Reinigung aller Systeme, welche mindestens einmal benutzt worden sind.
- Je nach Einstellung muss die Reinigung manuell gestartet werden, oder der Kaffeevollautomat verlangt zur programmierten Zeit eine Reinigung.
- Verwenden Sie nur die oben aufgeführten Reinigungsmittel, da diese optimal auf das automatische Reinigungsprogramm abgestimmt sind. Beachten Sie vor der Verwendung der Reinigungsmittel die Sicherheitshinweise auf der Verpackung. Verlangen Sie die Sicherheitsdatenblätter, falls die Sicherheitshinweise in Ihrer Sprache nicht abgedruckt sind.
- Die Bestandteile der Reinigungsmittel können Reizungen der Augen und Haut sowie Gesundheitsschäden beim Einatmen und Verschlucken hervorrufen.
- Die Reinigungsmittel müssen für Kinder unerschwingbar und unter Verschluss aufbewahrt werden und dürfen nur für autorisierte Personen zugänglich sein. Der Hersteller haftet nicht bei Missbrauch.
- Tragen Sie wenn immer möglich Schutzhandschuhe.
- Öffnen Sie während der Reinigung niemals die Türe und entfernen Sie niemals die Restwasserschale, ausser Sie werden von dem Kaffeevollautomaten dazu aufgefordert.
- Schalten Sie den Kaffeevollautomaten während der Reinigung nicht aus.
- Es besteht Verbrennungsgefahr durch heisse Flüssigkeiten oder Dampf. Berühren Sie während der automatischen Reinigung keinen Auslauf, greifen Sie nicht in den Ausgabebereich. Berühren Sie den Touchscreen nur, wenn Sie dazu aufgefordert werden.
- Den Kaffeevollautomaten nicht mit einem Wasserstrahl oder Hochdruckreiniger reinigen und niemals mit Wasser übergiessen.
- Halten Sie das Mikrofaser Tuch und die Reinigungsbürsten stets in einem sauberen und trockenen Zustand. Waschen Sie das Mikrofaser Tuch und die Reinigungsbürsten regelmässig.

Rex-Royal Hygienekonzept

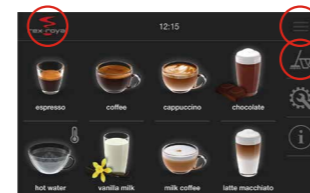
Gleichbleibend perfekter Kaffeegenuss setzt eine korrekt durchgeführte Reinigung voraus. Befolgen Sie die Informationen in dieser Reinigungsanleitung und auf dem Touchscreen Ihres Kaffeevollautomaten, um dessen Hygiene zu erhalten. Wenden Sie sich bei Unklarheiten an Ihren Servicepartner oder an die Rex-Royal AG.

Verwenden Sie bitte Reinigungshandschuhe aus hygienischen Gründen.

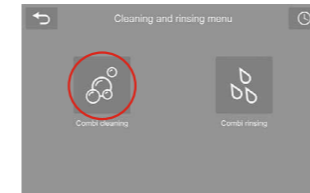


- 1 Einweichen / Vorspülen**
Die zu reinigenden Teile zerlegen und in warmem Wasser einlegen. Gegebenenfalls einen milden Reiniger verwenden.
- 2 Rückstände entfernen**
Unter Verwendung der Reinigungsbürsten und Reinigungswellen alle Rückstände entfernen und anschliessend mit warmem Wasser spülen.
- 3 Trocknen**
Mit dem grünen Mikrofaser Tuch alle Teile gut abtrocknen.
- 4 Desinfizieren**
1 Produkt unverdünnt auf die saubere, trockene Oberfläche sprühen. Auf vollständige Benetzung achten.
2 5 Minuten einwirken lassen (gemäss EN 1276, EN14476 und DGHM).
3 Oberflächen an der Luft trocknen lassen, gegebenenfalls nachtrocknen.

Automatisches Reinigungsprogramm



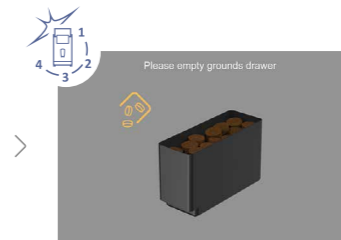
MENÜ oder LOGO für mindestens 5 Sekunden gedrückt halten. Danach die Taste REINIGUNG drücken.



Durch Drücken der KOMBI-REINIGUNGS-Taste wird die Reinigung gestartet.



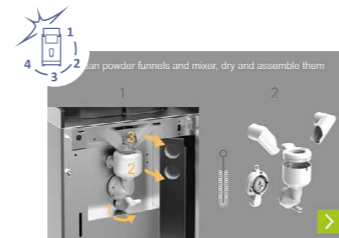
Den Tabletteneinwurf öffnen und eine Kaffee-Reinigungstablette einwerfen. Dann eine Milch-Reinigungstablette in den Reinigungsbehälter einwerfen. Anschliessend die Pfeiltaste drücken, um zum nächsten Schritt zu gelangen.



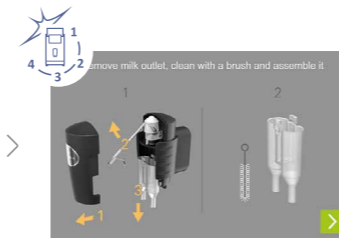
Den Satzbehälter entnehmen, leeren, reinigen und wieder einsetzen.



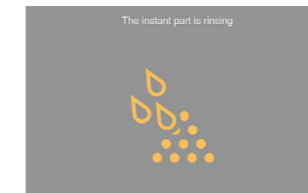
Die Kaffeemaschine reinigt...



Die Teile wie auf dem Display ausbauen, nach dem Hygienekonzept reinigen und wieder montieren. Befolgen Sie die detaillierte Anleitung „Demontage Instant-Mischeinheit“ auf der Rückseite.



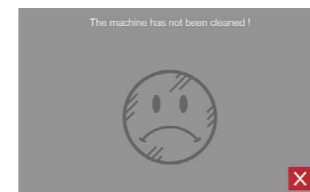
Die Teile wie auf dem Display ausbauen, nach dem Hygienekonzept reinigen und wieder montieren. Befolgen Sie die detaillierte Anleitung „Demontage Milchauslauf / Kaffeeauslauf“ auf der Rückseite.



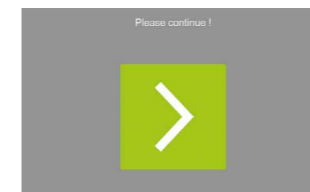
Der Kaffeevollautomat führt eine Instantspülung durch.



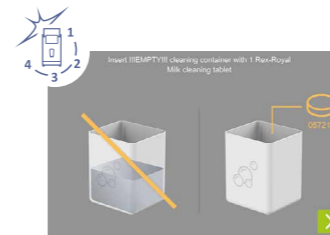
Die Reinigung wurde abgeschlossen. Durch das Berühren des Touchscreens wird das Programm abgeschlossen.



Wurde die Zwangsreinigung aktiviert, dann wird bei Bedarf diese Meldung angezeigt.



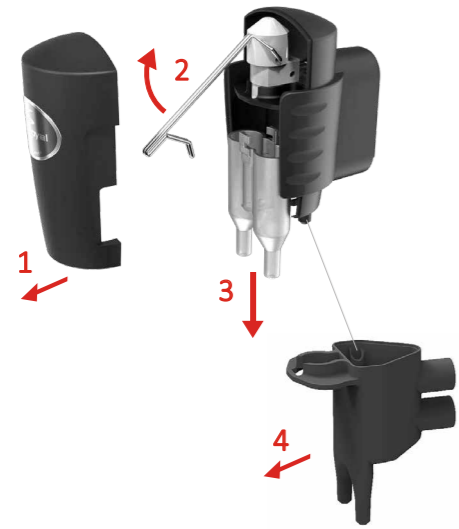
Wurde der Reinigungsvorgang unterbrochen, dann erscheint diese Meldung. Durch Berühren des Touchscreens wird die Reinigung fortgesetzt.



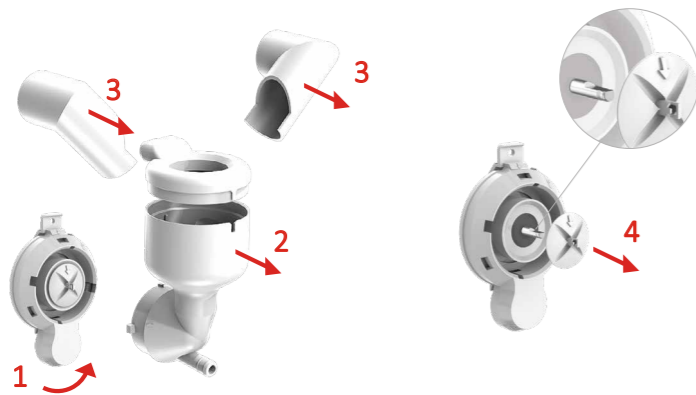
Reinigungsbehälter entleeren, reinigen und trocknen. Ebenfalls Schmutz und Vereisung im Kühlschrank entfernen.



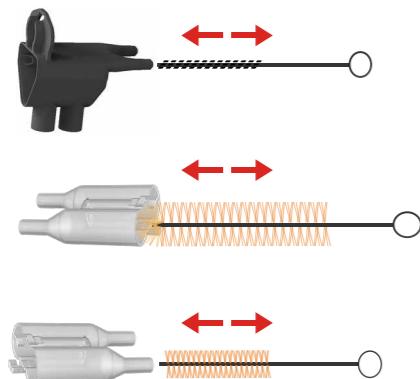
Demontage Milch- und Kaffeeauslauf



Demontage Instant-Mischeinheit / Instantmixer

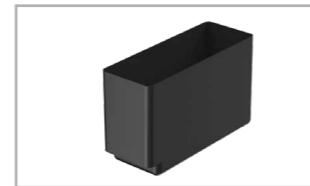


Verwendung der Reinigungsutensilien



Tägliche Reinigung

Nachfolgende Komponenten müssen während der automatischen Reinigung täglich manuell gereinigt werden. Befolgen Sie hierfür das Rex-Royal Hygienekonzept wie auf der ersten Seite beschrieben.



Den Satzbehälter leeren und reinigen.



Die Milch entleeren und den Milchbehälter reinigen.



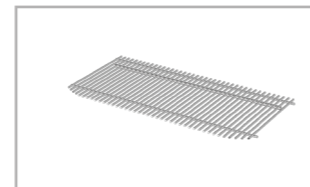
Den Milchaufschäumer demontieren und reinigen. Siehe „Demontage Milchaufschäumer“!



Die Instant-Mischeinheit demontieren und reinigen. Siehe „Demontage Instant-Mischeinheit“!



Den Instantmixer demontieren und reinigen. Siehe „Demontage Instantmixer“! Sicherstellen, dass der Instantmixer nach erfolgter Reinigung korrekt eingesetzt wurde.



Tropfgitter von der Restwasserschale entnehmen und reinigen.



Restwasserschale leeren und reinigen.



Mit dem Mikrofasertuch die Kühleinheit und die Milch-Ansaugung und Leitungen reinigen, anschließend mit dem Desinfektionsspray einsprühen und trocknen lassen.

Wöchentliche Reinigung



Den Kaffeeauslauf demontieren und reinigen. Siehe „Demontage Kaffeeauslauf“!



Kaffee- und Instantbehälter demontieren und mit einem milden Reiniger allfällige Rückstände entfernen und gut trocknen.



Mit dem Mikrofasertuch den Kaffeevollautomaten aussen reinigen. Desinfektionsspray einsprühen und trocknen lassen.